

平成27年度 山口県文書館古文書実践講座テキスト

2 江戸後半～明治初期の

中国・四国旅日記(五)

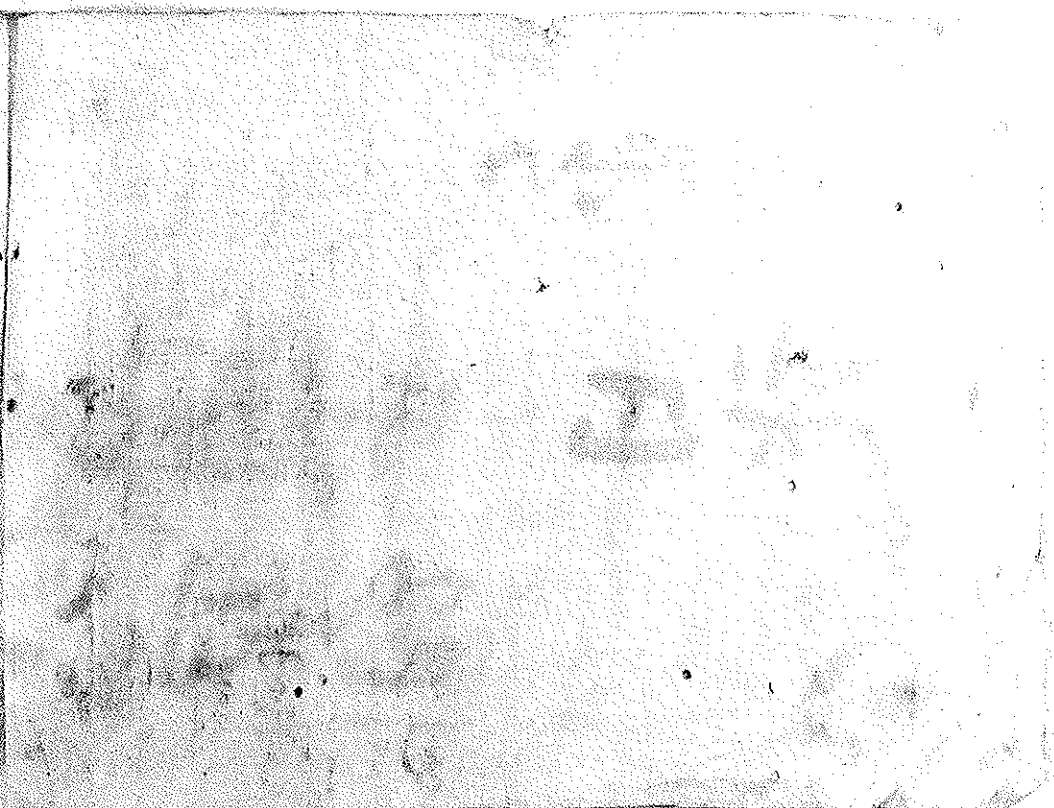
柳井市金屋小田家文書

―八重垣道中日記(全)―

六部通鑑
卷之九

柳井津小冊
945
4)

△	△	△	△	-	-	-	-	-	-
...
10									
...
...
...
...
...



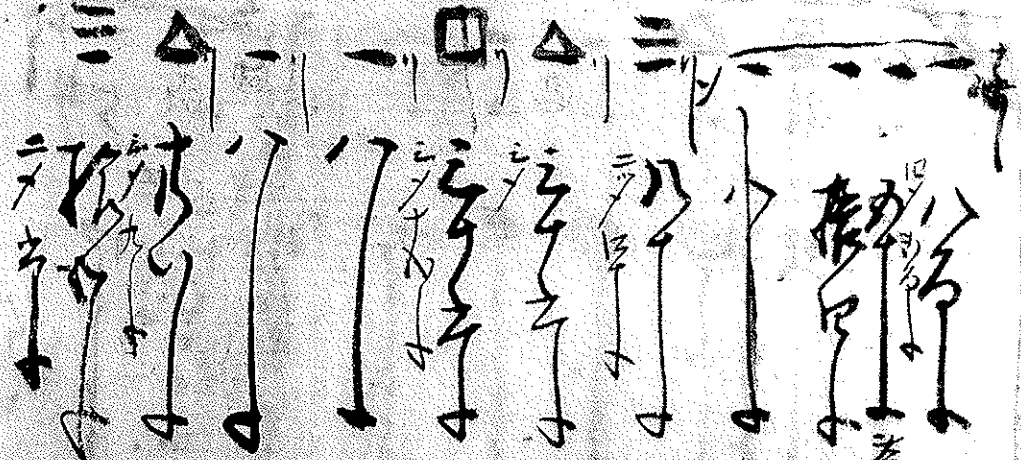
可於子
伊
義
今

順
圖ト

上根
申

今

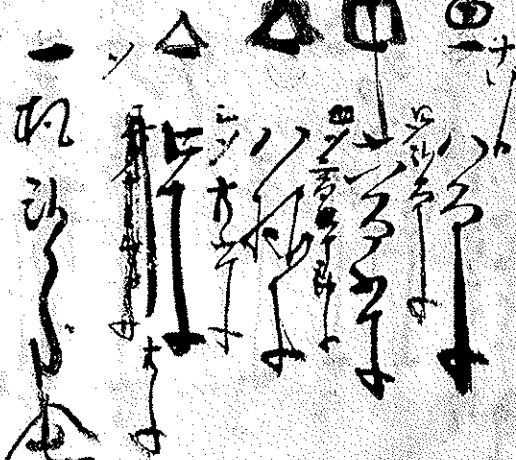
今
比



善
下

以新ヨリ
之若直
之若直
己

申
美



可於子
伊
義
今

圖ト
申
美
今
今
今
今
今

十たし

一 七多作
考、旧より多し
札 存、多し

布師
多し

二 札
了、多し

今令

三 札
了、多し

今令

四 札
了、多し

申養

五 札
了、多し

酒

六 札
了、多し

申養

七 札
了、多し

申養

八 札
了、多し

申養

九 札
了、多し

申養

十 札
了、多し

一 札
了、多し

申養

二 札
了、多し

申養

三 札
了、多し

申養

四 札
了、多し

申養

五 札
了、多し

申養

六 札
了、多し

七 札
了、多し

申養

① 一 五
一 五
一 五

一 全 以 年 十 全 市 細 也

一 全 日 部 下

② 一 全 日 部 下

③ 一 全 日 部 下

△ 一 全 日 部 下

△ 一 全 日 部 下

一 全 日 部 下

一 全 日 部 下

一 全 日 部 下

一 全 日 部 下

一 全 日 部 下

一 全 日 部 下

① 一 全 日 部 下

② 一 全 日 部 下

△ 一 全 日 部 下

① 一 全 日 部 下

② 一 全 日 部 下

③ 一 全 日 部 下

才

一 才 全 録

○ 九 大 録

○ 九 全 録

○ 九 全 録

○ 九 全 録

○ 九 全 録

○ 九 全 録

○ 九 全 録

○ 九 全 録

○ 九 全 録

○ 九 全 録

○ 九 全 録

○ 九 全 録

○ 九 全 録

○ 九 全 録

○ 九 全 録

○ 九 全 録

○ 九 全 録

新編
古今事考
卷之五

一 沙羅石

一 月石

一 石

一 石

一 石

三 石

一 石

一 石

二 石

一 石

一 石

一 石

一 石

一 石

一 石

一 石

一 石

一 石

一 石

一 石

一 金 山 寺
二 金 山 寺
三 金 山 寺
四 金 山 寺
五 金 山 寺
六 金 山 寺
七 金 山 寺
八 金 山 寺
九 金 山 寺
十 金 山 寺

一 金 山 寺
二 金 山 寺
三 金 山 寺
四 金 山 寺
五 金 山 寺
六 金 山 寺
七 金 山 寺
八 金 山 寺
九 金 山 寺
十 金 山 寺

一 金 山 寺
二 金 山 寺
三 金 山 寺
四 金 山 寺
五 金 山 寺
六 金 山 寺
七 金 山 寺
八 金 山 寺
九 金 山 寺
十 金 山 寺

一 金砂林 大西如春
○ノカキ
○ノカキ
○ノカキ

○ノカキ
○ノカキ

△ 抄
○ノカキ
○ノカキ

△ 抄
○ノカキ
○ノカキ

△ 抄
○ノカキ
○ノカキ

○ 抄
○ノカキ
○ノカキ

□ 抄
○ノカキ
○ノカキ

△ 抄
○ノカキ
○ノカキ

△ 抄
○ノカキ
○ノカキ

△ 抄
○ノカキ
○ノカキ

○ 抄
○ノカキ
○ノカキ

三 抄
○ノカキ
○ノカキ

△ 抄
○ノカキ
○ノカキ

□ 抄
○ノカキ
○ノカキ

△ 抄
○ノカキ
○ノカキ

△ 抄
○ノカキ
○ノカキ

△ 抄
○ノカキ
○ノカキ

△ 抄
○ノカキ
○ノカキ

△ 抄
○ノカキ
○ノカキ

△ 抄
○ノカキ
○ノカキ

△ 抄
○ノカキ
○ノカキ

三 抄
○ノカキ
○ノカキ

□ 何々

一の部
中

△ 心三

心三

△ 一

一

△ 一

一

□ 一

一

△ 一

一

△ 一

一

△ 一

一

△ 一

一

□ 一

一

一

△ 一

一

改

△ 一

改

△ 一

一

一

△ 一

一

一

△ 一

一

一

△ 一

一

△ 一

一

少
考
子
...

一
...

△
...

一
...

一金 沙海

一白 砂海

着續

ナリ

一板 子 少

一板 子 少

一〇 子 少

為張

一金 沙海

一板 子 少

一〇 子 少

カ

一板 子 少

一金 沙海

一〇 子 少

一板 子 少

一〇 子 少

一板 子 少

一 倉庫
一 倉庫
一 倉庫
一 倉庫
一 倉庫
一 倉庫
一 倉庫
一 倉庫
一 倉庫
一 倉庫
一 倉庫
一 倉庫
一 倉庫
一 倉庫
一 倉庫
一 倉庫
一 倉庫
一 倉庫
一 倉庫
一 倉庫

物は向
素直
百子

一
金
子
の
手

○
力
の
手

○
力
の
手

○
力
の
手

