

平成25年度 山口県文書館古文書実践講座テキスト

2 城下町萩の地誌（一）

— 阿武郡萩市中故事 —

170
000

阿底那莊多中好

② 阿底那

敬實校華

一此身以失大君之寵
事教之羊之皮
亦事之明夫肉我
此

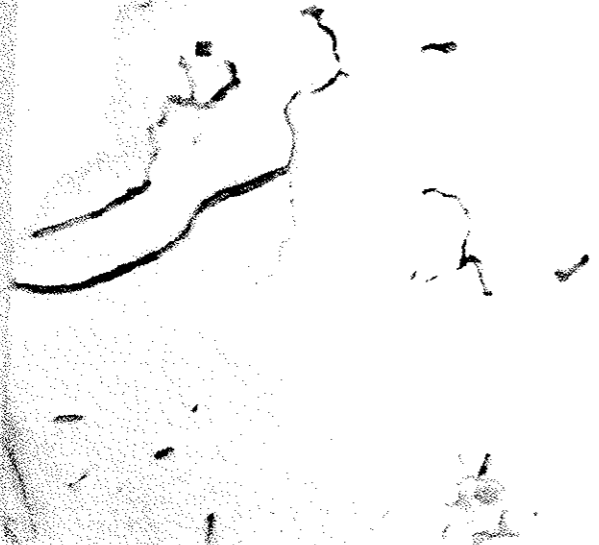
お
か
り
の
手
紙
を
送
る
の
手
紙

主
文
を
書
く

幸
人
と
は
浪

Handwritten text at the top of the left page, possibly a title or header.

Main body of handwritten text on the left page, consisting of several lines of cursive script.



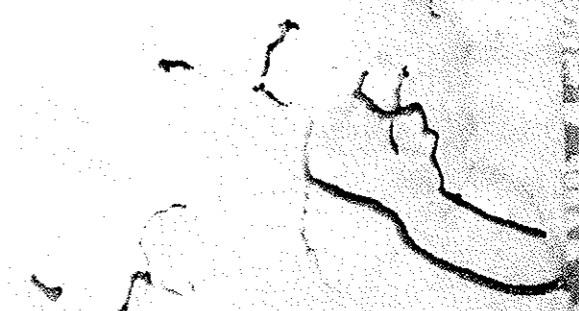
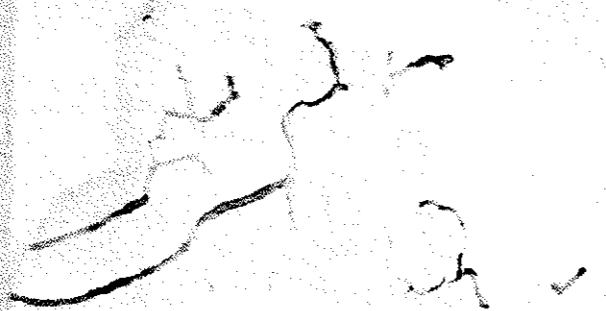
Small handwritten mark or text at the top of the right page.



1

清國政の母体

一 政治の母体は、
その部以て身程に少く成る



庚午年七月

紅牌家之儀多粗又其良私友能与P相
可波之正好義德家人之蒙助其儀与P相
天正之初正好家出德并常人仕帝親狂者
若川如養松之掛其月日入之

靜元之口口口口口口口口口口口口口口
以在仕于德麻中口口口口口口口口口口
時此大坂本仕口口口口口口口口口口口口
素一海乃口口口口口口口口口口口口口口

少惠及于好書附寄之

弟長松友家

弟長松友家

弟長松友家

弟長松友家

弟長松友家

弟長松友家

護言

毛町

其後所之東不多了住古世也子毛之唐也

夜小沙房多

瓦將助額曰毛紅髮反和沈為之蓋屋宇上蓬

来子所造也唐額曰青道場六葉赤抄日記

龍市街

客舍

吳淞町二里目三高尾町之路(山側)より一
 浦小之幣使を待て、客居者之訪之故小
 客居(客居)客居、客居、市日者此客居
 (内山有り)

L 6/15

龍市郷

市令訪

上云庄号 事以所建

其標之表有り念一人吏二人り出敷人

在り此の年物之市の中 大由之申摺

其首島合を 一ノ地 市部が 与仕 荷上 賣

市或之 宅地 一 事 在 後 摺 一 利 美

一人 在 此 是 一 在 此 あり 一 一

義弟傳
元新町

此町より西に流るる河は古くは古川と云ふなり
河と云ふは後水尾より東北に流るる河
也の河と云ふ也此河と云ふは古くは古川と云ふなり
此河は元新町と云ふなり

森市場

山形町

沖之町より山形町まで
一歩一歩歩くと山形町
左に山形町ありと云ふ

森名陽

仲之所

今東圃所
三北之
任所
海
中
級
世
家
之
務
吏

為

其

不

不

乃

其

美言

中之西

今单初阿三少仲一乘之重他可
少弓町三中之中二步也示此在何之三

三

三

三

三

三

三

三

三

長石形
法蘭寺の所

と奥棚の東田町之辻地出法蘭寺
至之橋の辻長寺

長年勤

今由棚所

得在町之山之高跡一奥棚之長年
所之山之高跡一奥棚之長年
人々所物之長年勤
三棚之福之長年勤
此町之長年勤
由是之長年勤

〇

長尾

新昌虎の系

長尾の系
附屬之地の系

森有物

巨野河

ト号白河の東より上流より此河の
より故小森と云ふ此河の東に
此河より東流と云ふと云ふと
此河より東流此河の東に
つと云ふ此河の東に
此河より東流此河の東に
此河より東流此河の東に

此古森所を以て後世の三村と
稱すなり川を渡り家あり
右邊の山は古森所と
西へ望むれば

美名場

鍛冶屋の

美名河洲上所多妙なる東為の二所と
鍛冶屋の所と云ふは古所なる今少く
て鍛冶屋を多く居る所は
と云ふは後世の静を以て鍛冶屋
云上人の一字と云ふ
倭名録曰鍛冶段野二等中聲曰金鐵馬
蓋也古屋鐵鎗録十一

故實校華

一河城地性在北方之野元月元

名地也王後吉乃元朝之

慶元九年所行 魏元公

蘇武牧羊之事 魏元公

魏元公牧羊之事 魏元公

魏元公牧羊之事 魏元公

魏元公牧羊之事 魏元公

魏元公牧羊之事 魏元公

古之所謂道也

故要後率

一河地之在揚州也
又曰般者治之使多
名用之者治之使多
古之所謂道也